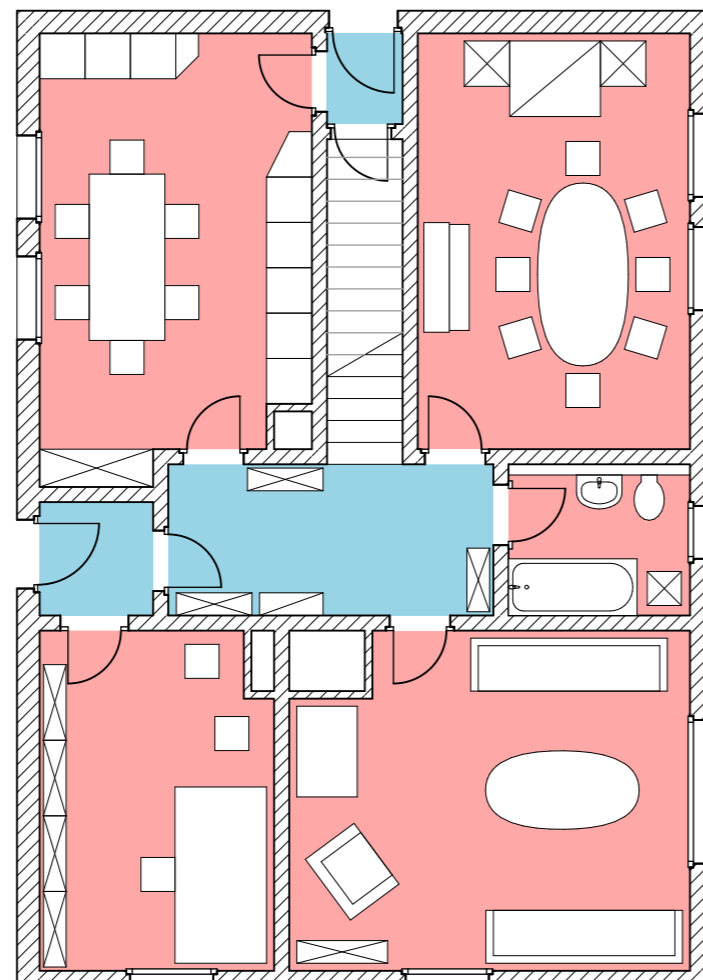


Jahr 1997

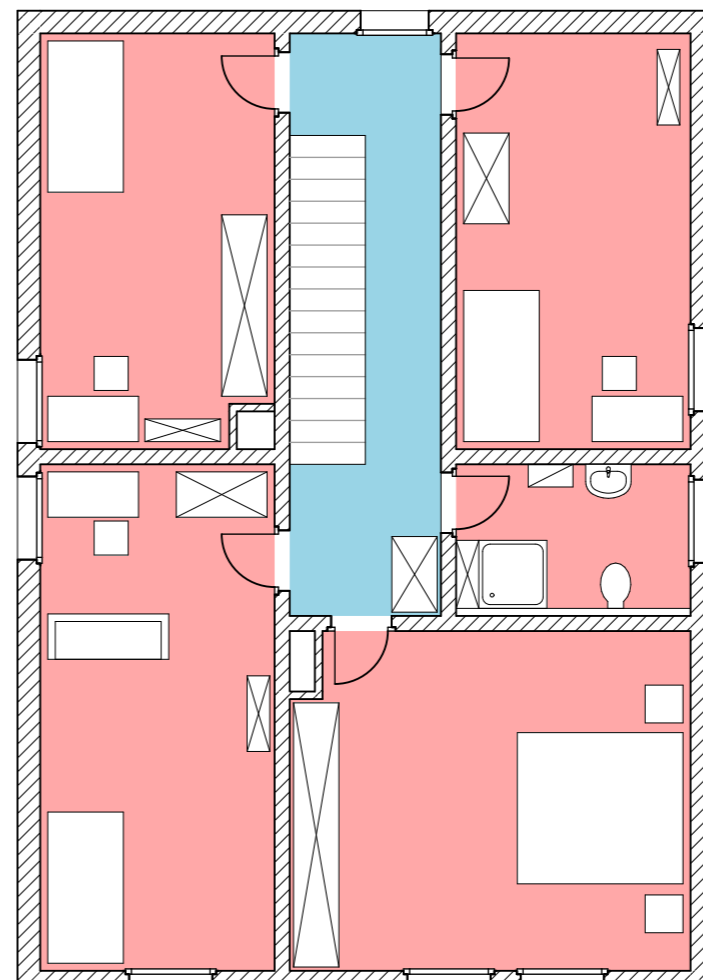
"Ich wurde verbeamtet und dann sind wir mit unseren drei Kindern in das Diensthaus gezogen. Das hat auch super funktioniert und das Haus ist groß genug, dass jeder sein eigenes Zimmer haben konnte."

Erdgeschoss

- warme Wohnfläche
81,17 m²
- kalte Wohnfläche
12,07 m²
- genutzte
Einrichtungsgegenstände
- ungenutzte
Einrichtungsgegenstände



warme Wohnfläche gesamt
165,33 m²



kalte Wohnfläche gesamt
23,13 m²

Obergeschoss

- warme Wohnfläche
84,16 m²
- kalte Wohnfläche
11,06 m²
- genutzte
Einrichtungsgegenstände
- ungenutzte
Einrichtungsgegenstände

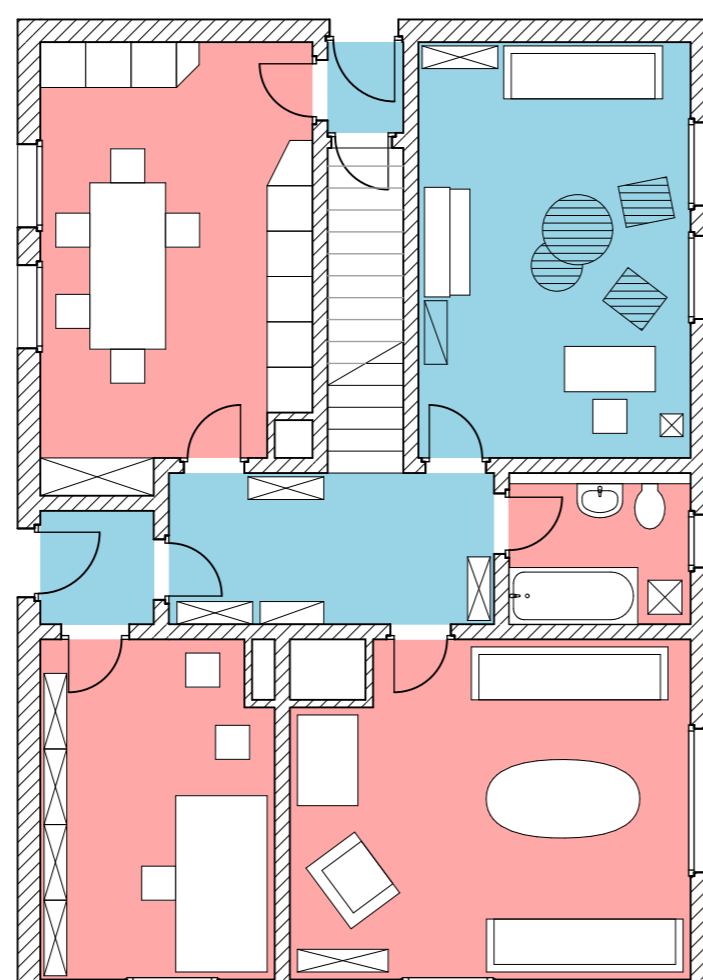
Bewohneranzahl

Jahr 2005

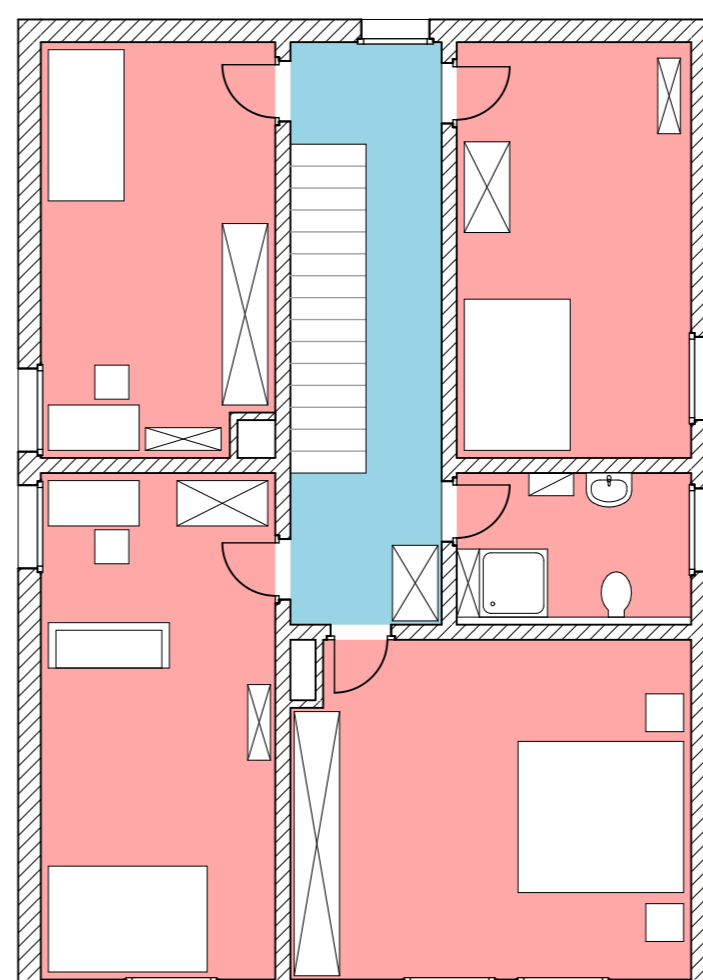
"Die Beziehung zu meiner Frau hat aber nicht gehalten. Heute sind wir gute Freunde und damals haben wir dann das Esszimmer in ein Gästezimmer umgewandelt. So war es möglich, dass beide Elternteile da sein konnten."

Erdgeschoss

- warme Wohnfläche
61,44 m²
- kalte Wohnfläche
31,80 m²
- genutzte
Einrichtungsgegenstände
- ungenutzte
Einrichtungsgegenstände



warme Wohnfläche gesamt
145,60 m²



kalte Wohnfläche gesamt
42,86 m²

Obergeschoss

- warme Wohnfläche
84,16 m²
- kalte Wohnfläche
11,06 m²
- genutzte
Einrichtungsgegenstände
- ungenutzte
Einrichtungsgegenstände

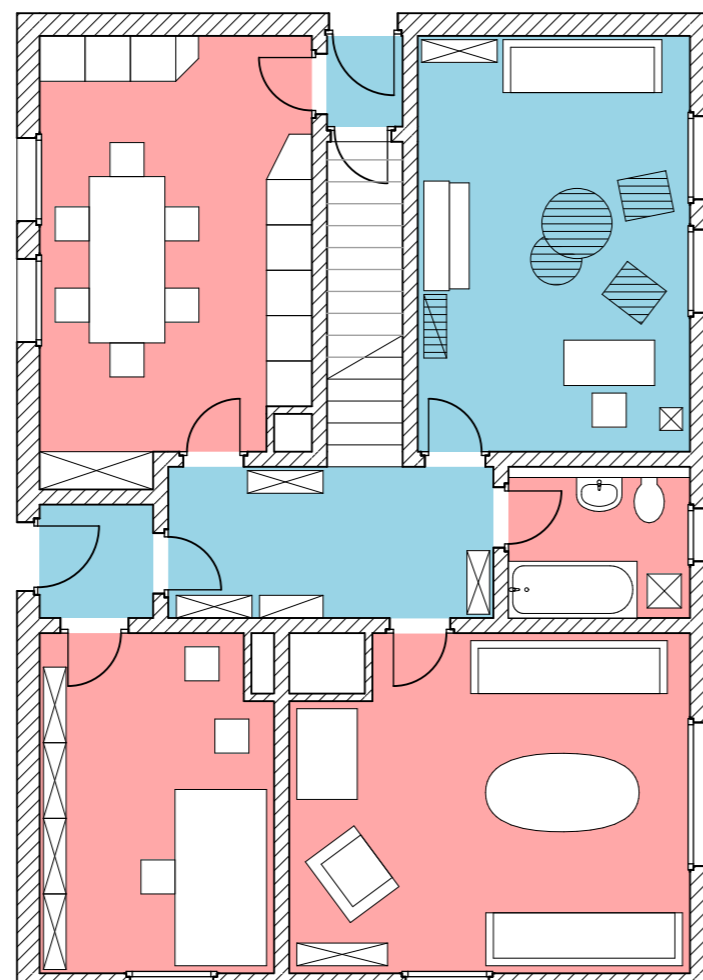
Bewohneranzahl

Jahr 2010

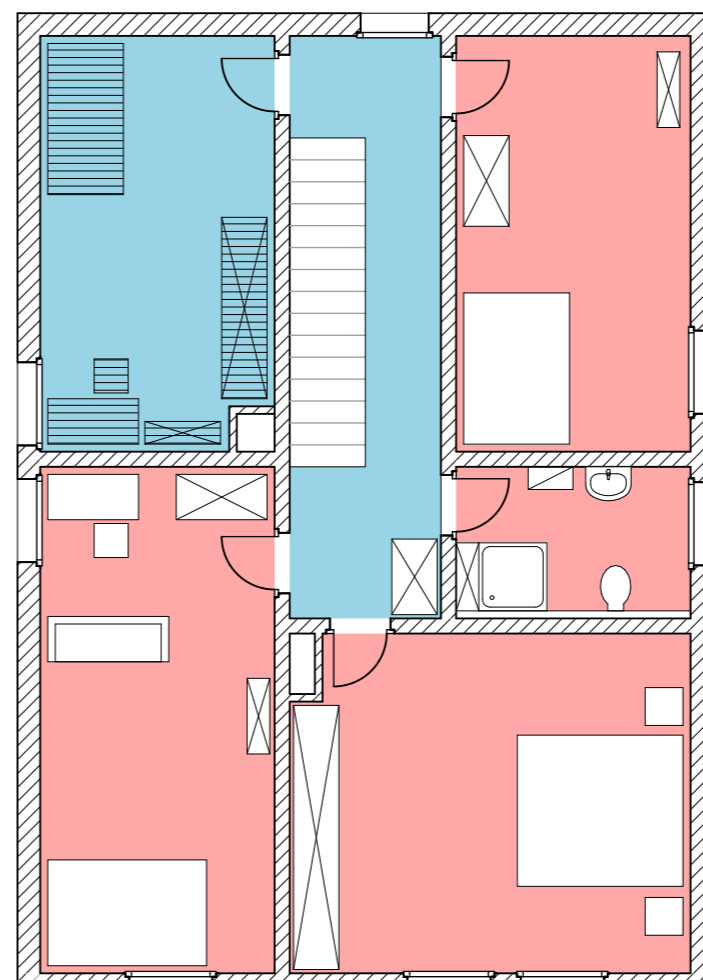
"Irgendwann ist dann meine älteste Tochter für das Studium ausgezogen. Damit fing es an, dass sich allmählich die Räume leerten."

Erdgeschoss

- warme Wohnfläche
61,44 m²
- kalte Wohnfläche
31,80 m²
- genutzte
Einrichtungsgegenstände
- ungenutzte
Einrichtungsgegenstände



warme Wohnfläche gesamt
128,91 m²



kalte Wohnfläche gesamt
59,55 m²

Obergeschoss

- warme Wohnfläche
67,47 m²
- kalte Wohnfläche
27,75 m²
- genutzte
Einrichtungsgegenstände
- ungenutzte
Einrichtungsgegenstände

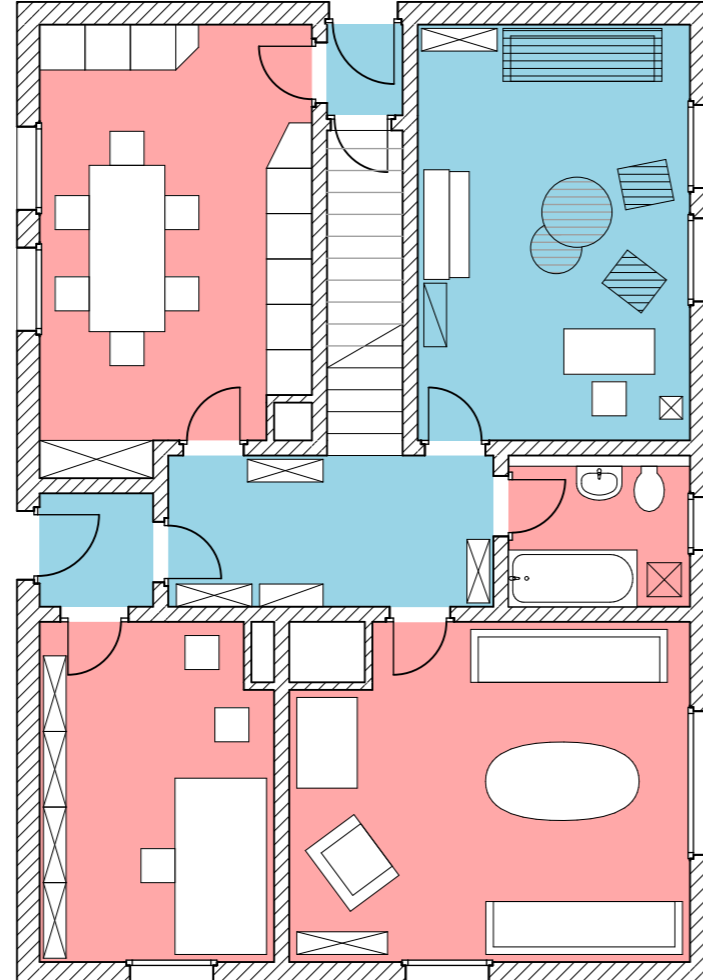
Bewohneranzahl

Jahr 2013

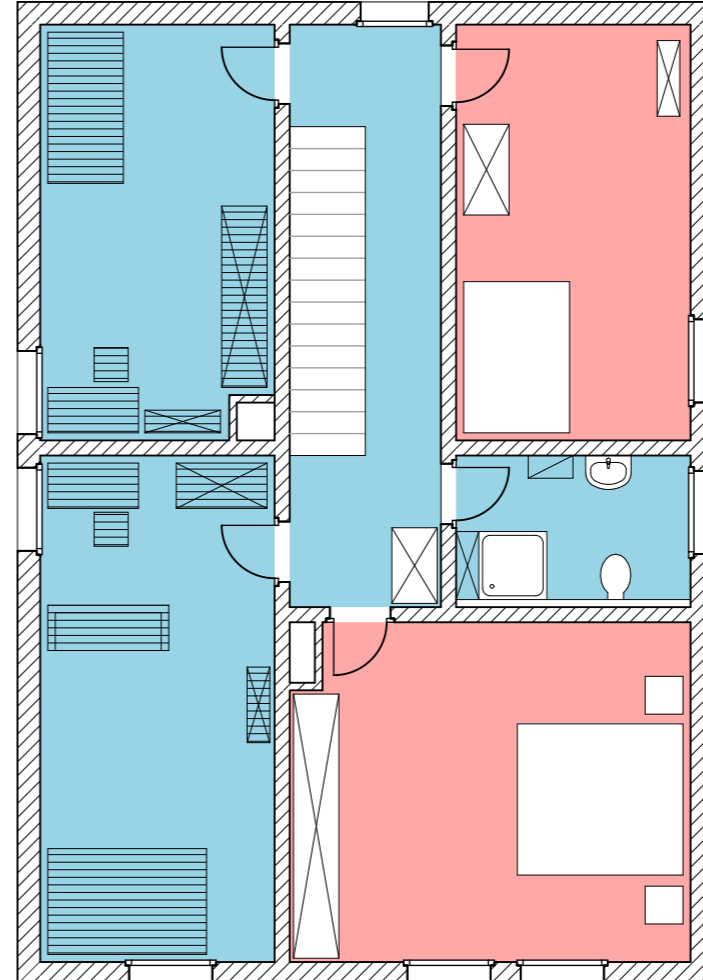
"Das zweite Kind wurde schließlich auch fertig mit dem Abitur und zog zum Studium weg und meine Exfrau schlief dann auch nicht mehr hier, die Kinder waren ja alt genug."

Erdgeschoss

- warme Wohnfläche
61,44 m²
- kalte Wohnfläche
31,80 m²
- genutzte
Einrichtungsgegenstände
- ungenutzte
Einrichtungsgegenstände



warme Wohnfläche gesamt
101,92 m²



kalte Wohnfläche gesamt
86,54 m²

Obergeschoss

- warme Wohnfläche
40,48 m²
- kalte Wohnfläche
54,74 m²
- genutzte
Einrichtungsgegenstände
- ungenutzte
Einrichtungsgegenstände

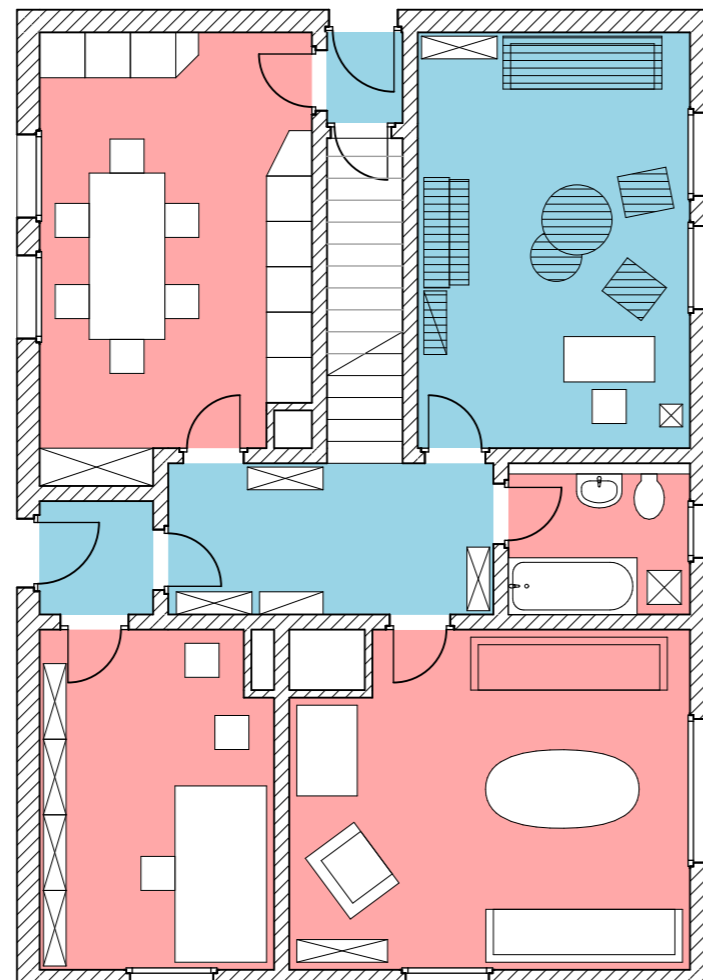
Bewohneranzahl

Jahr 2016

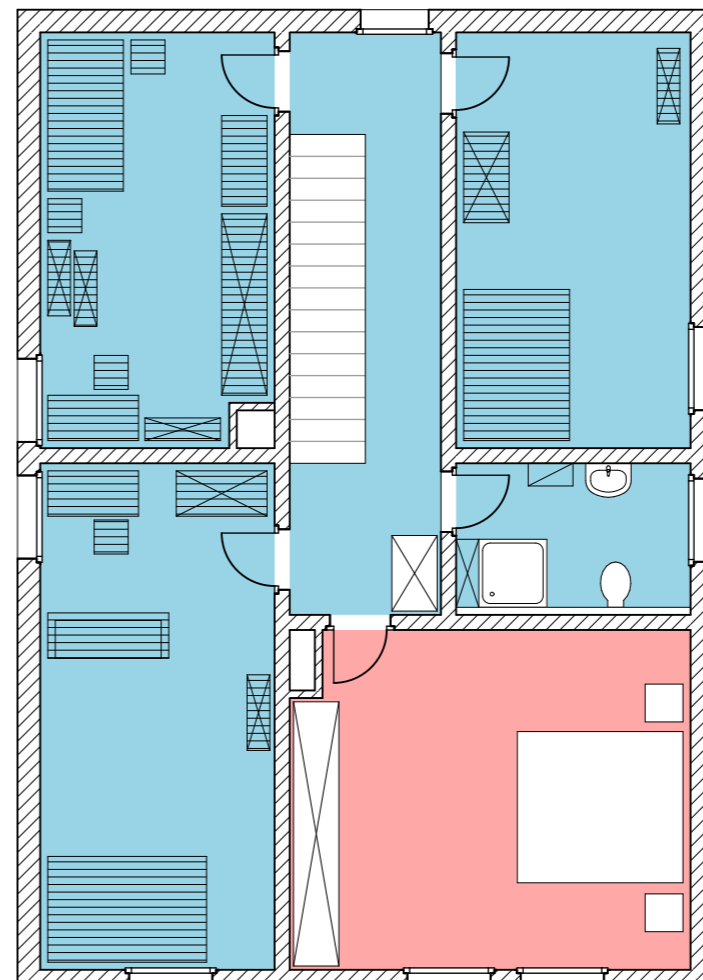
"Als dann mein drittes Kind sich zum Studium aufmachte, wohnte ich nur noch alleine in dem Haus. Die Kinder kamen zwar alle paar Wochen vorbei und blieben auch ein paar Tage, ich bin seither jedoch alleiniger Hauptnutzer des Hauses."

Erdgeschoss

- warme Wohnfläche
61,44 m²
- kalte Wohnfläche
31,80 m²
- genutzte
Einrichtungsgegenstände
- ungenutzte
Einrichtungsgegenstände



warme Wohnfläche gesamt
84,87 m²



kalte Wohnfläche gesamt
103,59 m²

Obergeschoss

- warme Wohnfläche
23,43 m²
- kalte Wohnfläche
71,79 m²
- genutzte
Einrichtungsgegenstände
- ungenutzte
Einrichtungsgegenstände

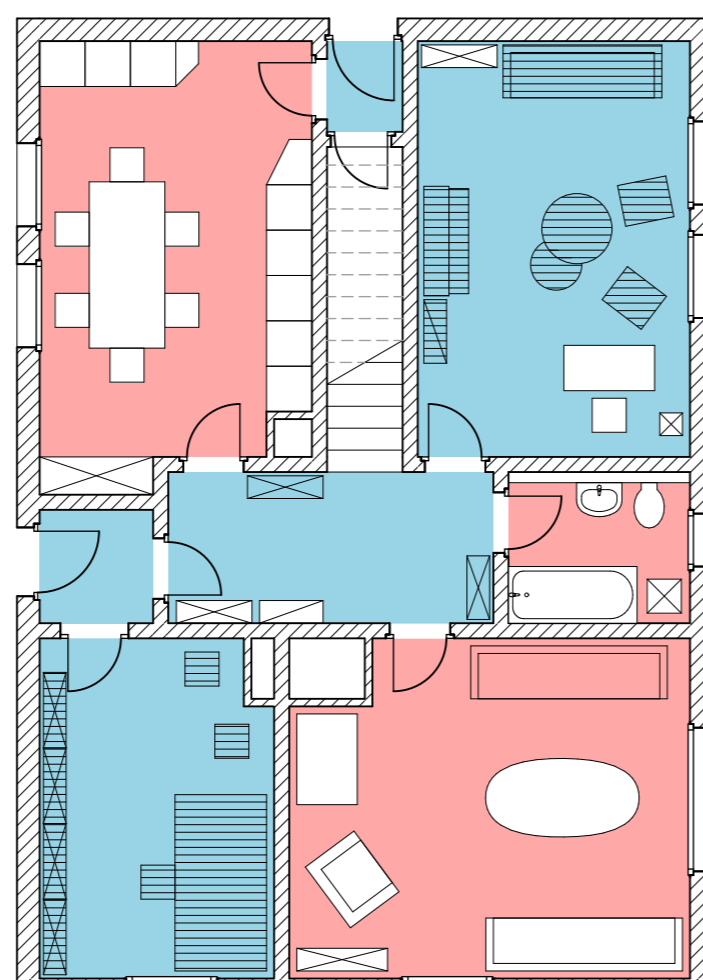
Bewohneranzahl

Jahr 2020

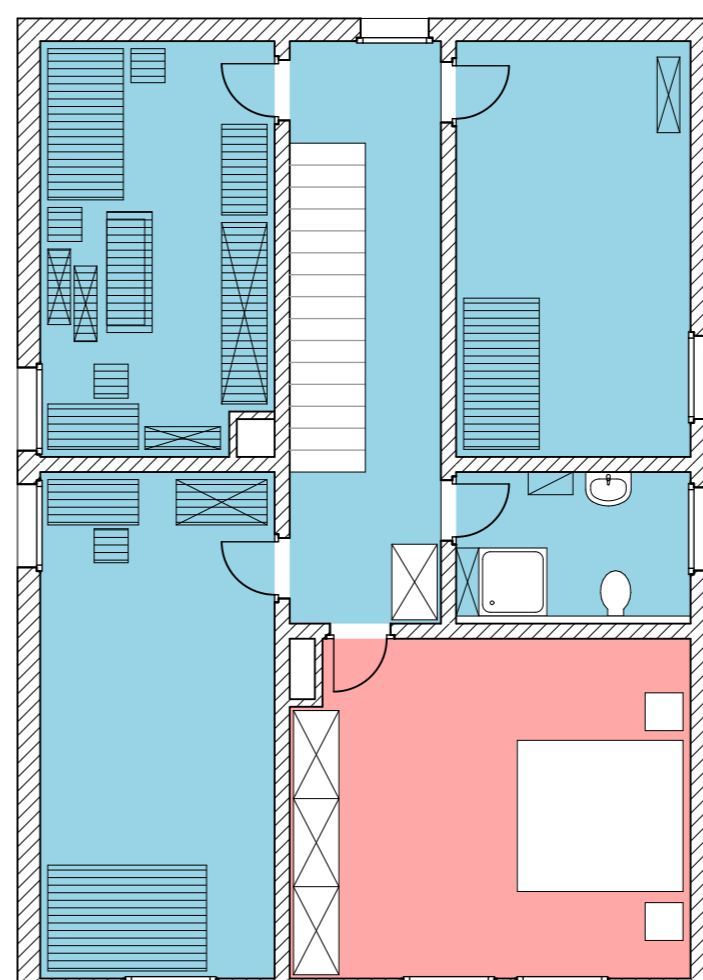
"Mit dem Eintritt in die Pension verfällt jetzt leider auch das Wohnrecht für das Haus. Ich wusste von Anfang an, dass es so kommt. Aber ein so großes Haus auszuräumen ist schon ein gewaltiges Stück Arbeit. Den Umzug halte ich jedoch für sinnvoll. Wenn man bedenkt, wie viel von dem Haus ich tatsächlich nutze."

Erdgeschoss

- warme Wohnfläche
47,85 m²
- kalte Wohnfläche
45,39 m²
- genutzte
Einrichtungsgegenstände
- ungenutzte
Einrichtungsgegenstände



warme Wohnfläche gesamt
71,28 m²



kalte Wohnfläche gesamt
117,18 m²

Obergeschoss

- warme Wohnfläche
23,43 m²
- kalte Wohnfläche
71,79 m²
- genutzte
Einrichtungsgegenstände
- ungenutzte
Einrichtungsgegenstände

Bewohneranzahl